

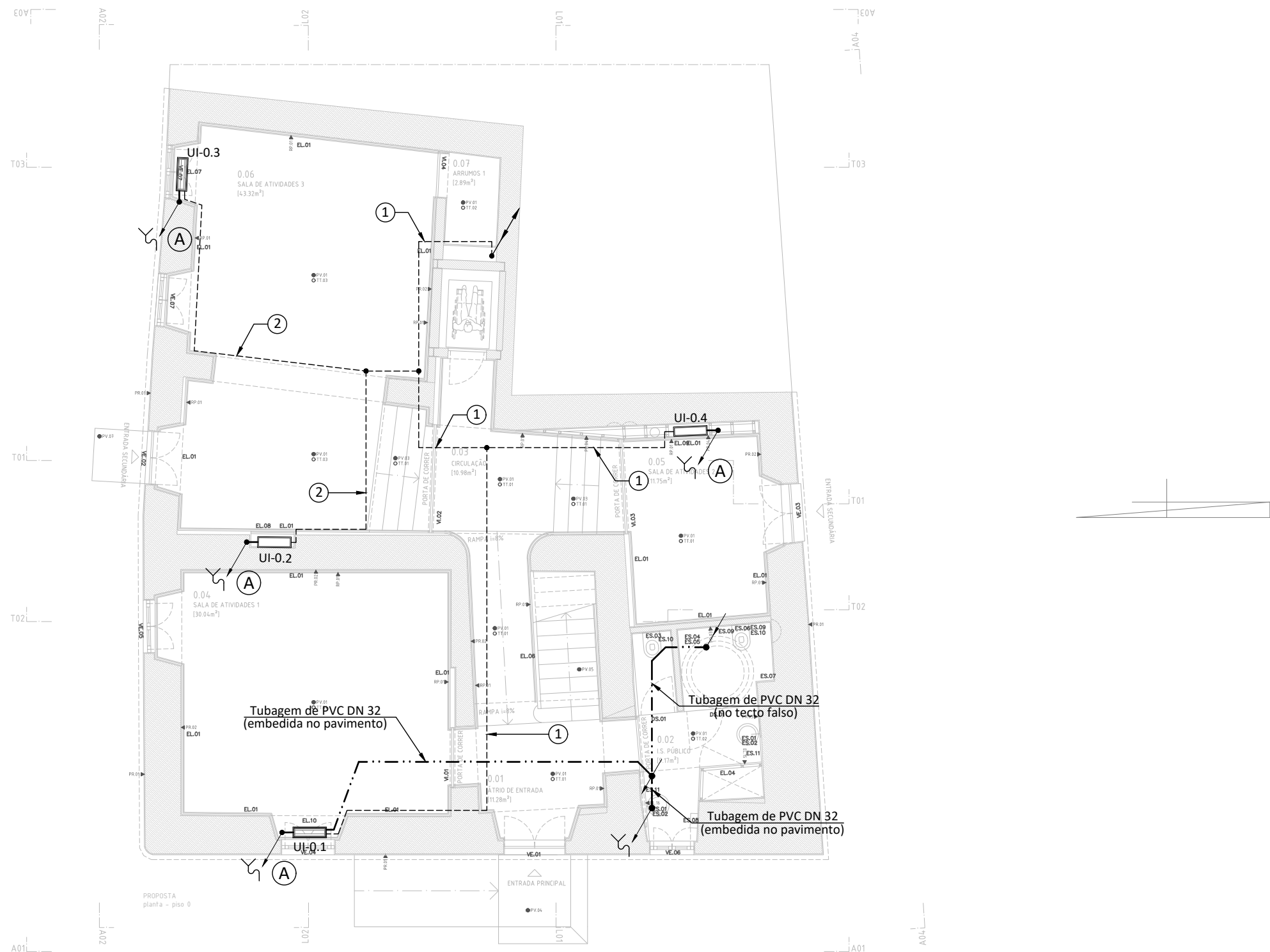
DIAGRAMA DE PRINCÍPIO DE VRV

DIÂMETRO DA TUBAGEM (LINHA LÍQUIDO/GÁS)

P1	9.52 / 22.2
P2	9.52 / 19.05
P3	9.52 / 15.88
P4	6.35 / 12.7

The diagram illustrates a VRV system layout. A main unit (UE-1) is connected to a vertical riser. The riser has three main branches: P1, P2, and P3. Branch P1 leads to a P4 line for UI-1.3 and UI-1.4. Branch P2 leads to two P3 lines, each leading to a P4 line for UI-1.1 and UI-1.2. Branch P3 leads to two P3 lines, each leading to a P4 line for UI-1.5 and UI-1.3. Branch P3 leads to two P3 lines, each leading to a P4 line for UI-0.3 and UI-0.2. Branch P3 leads to two P3 lines, each leading to a P4 line for UI-0.1 and UI-0.4.

ESTE DESENHO É PROPRIEDADE INTELECTUAL DA WA, NÃO PODENDO SER REPRODUZIDO OU USADO PARA QUALQUER PROPÓSITO, A NÃO SER O AQUI EXPRESSO, SEM PRÉVIA AUTORIZAÇÃO ESCRITA



SIMBOLOGIA



	UE	UNIDADE EXTERIOR DE CLIMATIZAÇÃO
	UI	UNIDADE INTERIOR DO TIPO CONDUTA HORIZONTAL
	UI	UNIDADE INTERIOR DO TIPO CONDUTA VERTICAL
	UI	UNIDADE INTERIOR DO TIPO CONSOLA
		TUBAGEM DE COBRE (LINHA DE LÍQUIDO E GÁS)
		REDE DE DRANGEM DE CONDENSADOS
		ESGOTO COM SIFÃO

NOTAS

- (A) - Interligação da rede de drenagem de condensados com o ponto de esgoto mais próximo, a compatibilizar em obra.
- (1) - Tubagem de cobre com percurso no interior do tecto falso, a compatibilizar em obra.
- (2) - Tubagem embendida no pavimento e/ou paredes, a compatibilizar em obra.

Todos os traçados e localização de equipamentos, deverão ser confirmados sobre os desenhos do projecto de arquitectura ou nas reuniões de coordenação de obra com a presença do coordenador de todos os projectos.

ESTE DESENHO SERVE EXCLUSIVAMENTE PARA A ESPECIALIDADE EM CAUSA

<div>Arquitetura</div> <div></div>	Processo	669-16219196	RECUPERAÇÃO EDIFÍCIO SERVIÇOS	Desenho Nº		
	Desenhou	Bruno Fernandes		PE-CLM-TUB-201-00		
	Verificou	Bruno Fernandes		EXECUÇÃO		
	Aprovou	Bruno Fernandes				
	Escala	1/100				
<div>Instalações Técnicas</div> <div><div>WA Engenharia e Consultoria</div></div>	A3	INSTALAÇÕES DE CLIMATIZAÇÃO E VENTILAÇÃO	Implantação de Equipamentos e traçados das redes aerólicas			
	<input type="checkbox"/> P/B					
	<input checked="" type="checkbox"/> COR					
		30/06/2020	00	BDF		

SIMBOLOGIA

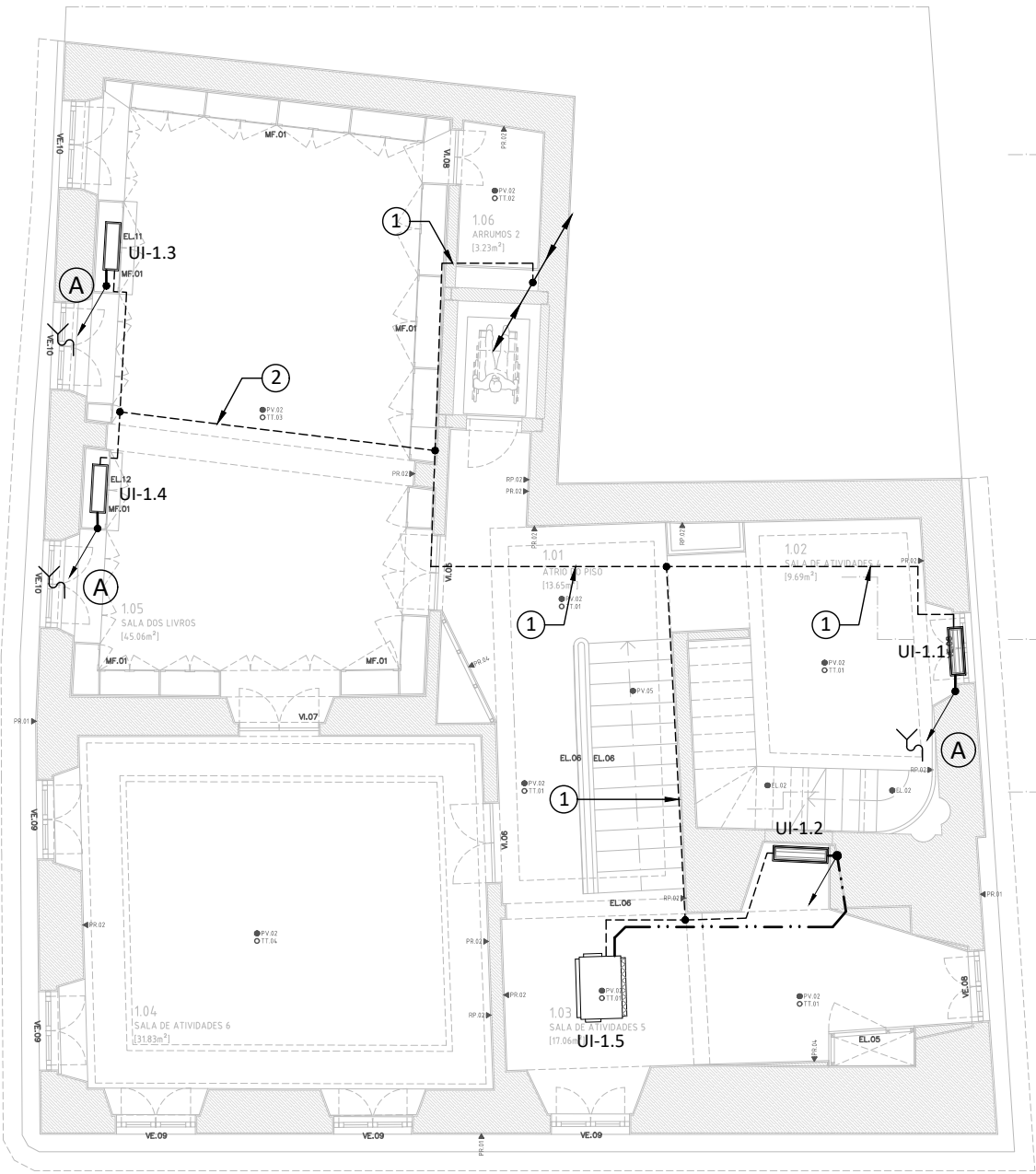
	UE	UNIDADE EXTERIOR DE CLIMATIZAÇÃO
	UI	UNIDADE INTERIOR DO TIPO CONDUTA HORIZONTAL
	UI	UNIDADE INTERIOR DO TIPO CONDUTA VERTICAL
	UI	UNIDADE INTERIOR DO TIPO CONSOLA
		TUBAGEM DE COBRE (LINHA DE LÍQUIDO E GÁS)
		REDE DE DRANGEM DE CONDENSADOS
		ESGOTO COM SIFÃO

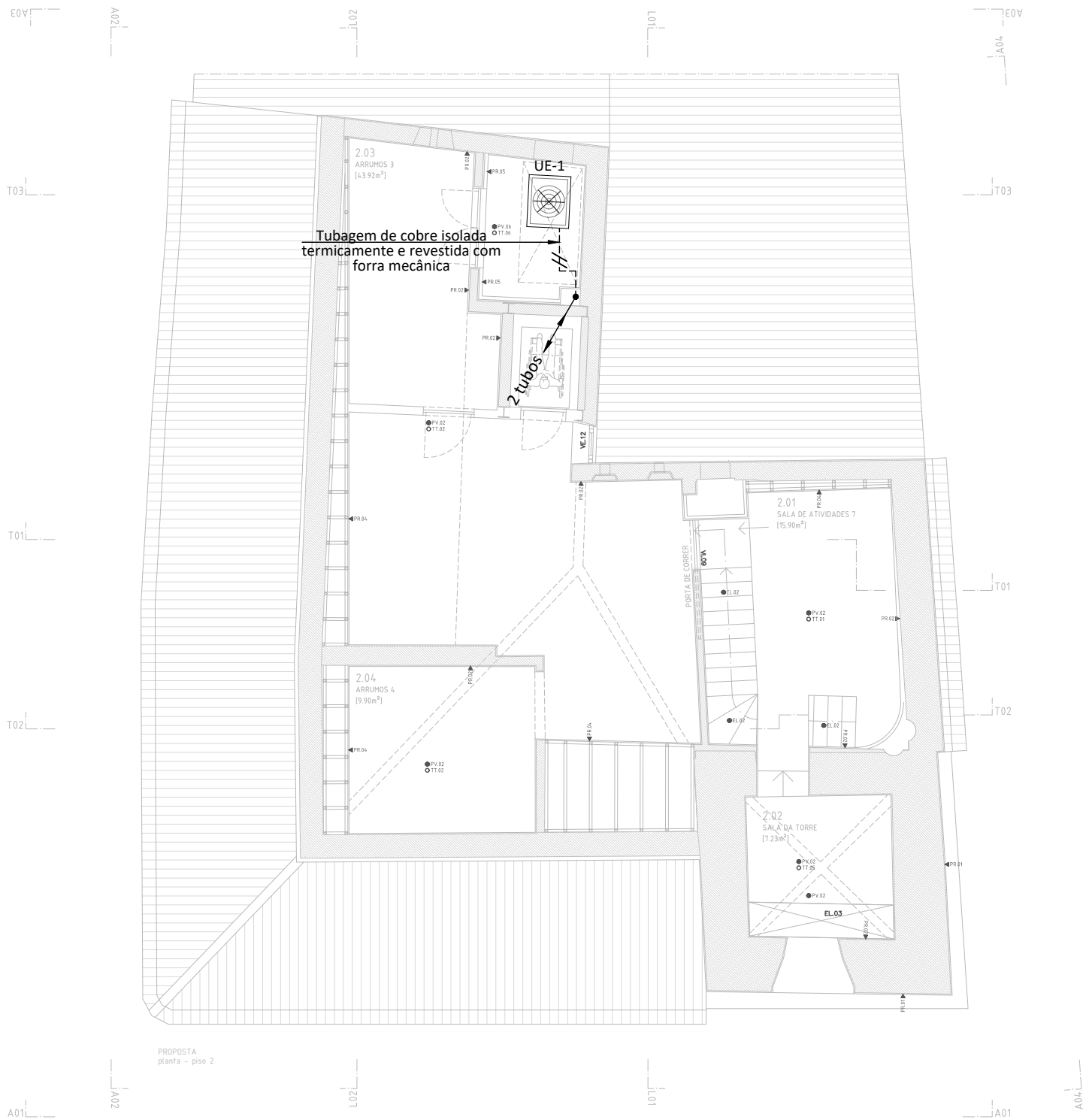
NOTAS

- (A) - Interligação da rede de drenagem de condensados com o ponto de esgoto mais próximo, a compatibilizar em obra.
- (1) - Tubagem de cobre com percurso no interior do tecto falso, a compatibilizar em obra.
- (2) - Tubagem embendida no pavimento e/ou paredes, a compatibilizar em obra.

Todos os traçados e localização de equipamentos, deverão ser confirmados sobre os desenhos do projecto de arquitectura ou nas reuniões de coordenação de obra com a presença do coordenador de todos os projectos.

ESTE DESENHO SERVE EXCLUSIVAMENTE PARA A ESPECIALIDADE EM CAUSA





SIMBOLOGIA




	UE	UNIDADE EXTERIOR DE CLIMATIZAÇÃO
	UI	UNIDADE INTERIOR DO TIPO CONDUTA HORIZONTAL
	UI	UNIDADE INTERIOR DO TIPO CONDUTA VERTICAL
	UI	UNIDADE INTERIOR DO TIPO CONSOLA
		TUBAGEM DE COBRE (LINHA DE LÍQUIDO E GÁS)
		REDE DE DRANGEM DE CONDENSADOS
		ESGOTO COM SIFÃO

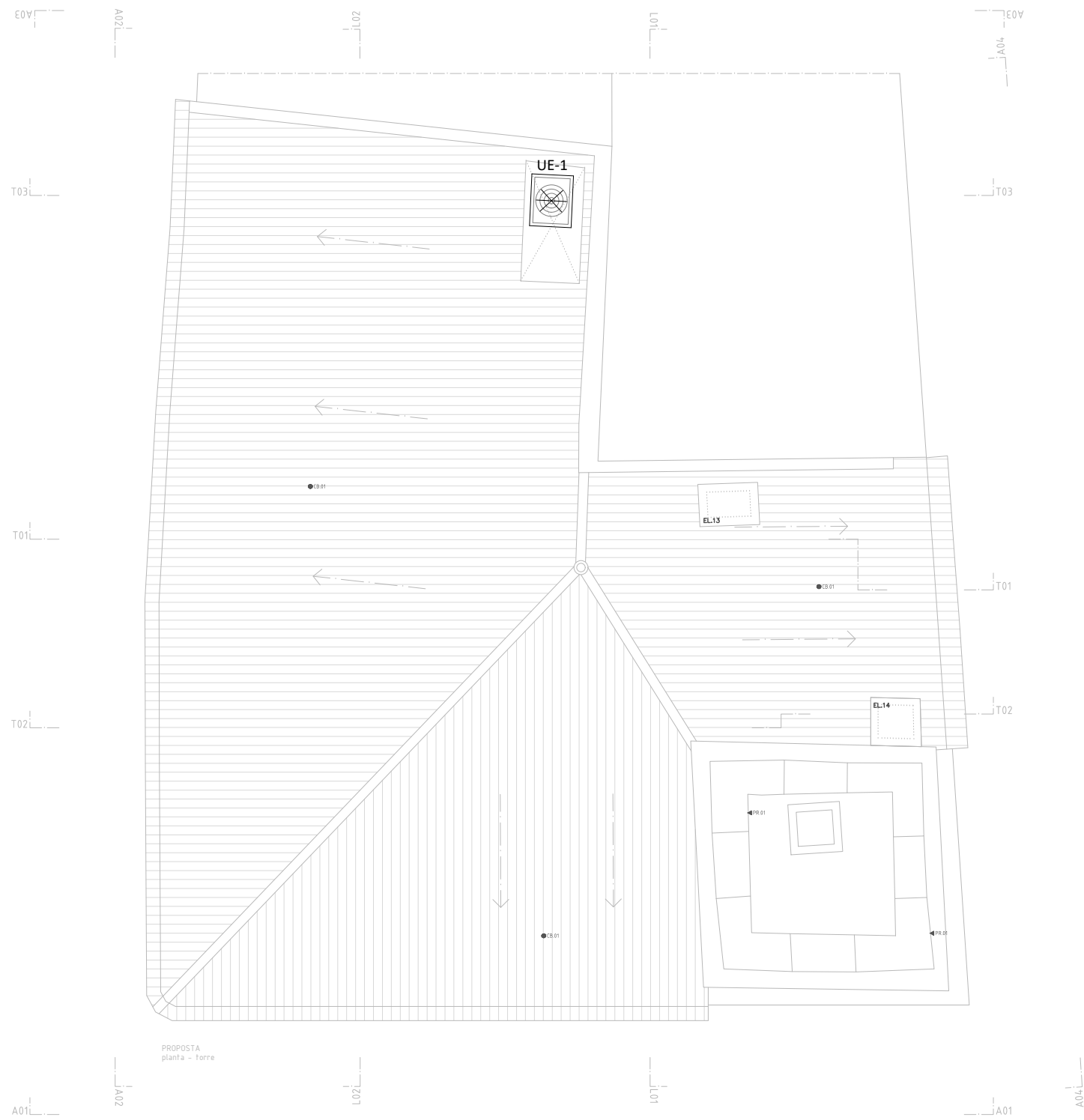
NOTAS

- (A) - Interligação da rede de drenagem de condensados com o ponto de esgoto mais próximo, a compatibilizar em obra.
- (1) - Tubagem de cobre com percurso no interior do tecto falso, a compatibilizar em obra.
- (2) - Tubagem embendida no pavimento e/ou paredes, a compatibilizar em obra.

Todos os traçados e localização de equipamentos, deverão ser confirmados sobre os desenhos do projecto de arquitectura ou nas reuniões de coordenação de obra com a presença do coordenador de todos os projectos.

ESTE DESENHO SERVE EXCLUSIVAMENTE PARA A ESPECIALIDADE EM CAUSA

<div>Arquitetura</div> <div><div>A3A Arquitectos Associados</div><div></div></div>	Processo	669-16219196	RECUPERAÇÃO EDIFÍCIO SERVIÇOS	Desenho Nº			
	Desenhou	Bruno Fernandes		TORRE DO RELÓGIO MUNICÍPIO DE MORA	PE-CLM-TUB-203-00		
	Verificou	Bruno Fernandes			EXECUÇÃO		
	Aprovou	Bruno Fernandes					
	Escala	1/100	INSTALAÇÕES DE CLIMATIZAÇÃO E VENTILAÇÃO			Data	Revisão
Instalações Técnicas	A3	Implantação de Equipamentos e traçados das redes aerólicas					
	<div><input type="checkbox"/> P/B</div> <div><input checked="" type="checkbox"/> COR</div>						
<div></div> <div>WA Engenharia e Consultoria</div> <div></div>				PISO 2			
					30/06/2020	00	BDF



SIMBOLOGIA



	UE	UNIDADE EXTERIOR DE CLIMATIZAÇÃO
	UI	UNIDADE INTERIOR DO TIPO CONDUTA HORIZONTAL
	UI	UNIDADE INTERIOR DO TIPO CONDUTA VERTICAL
	UI	UNIDADE INTERIOR DO TIPO CONSOLA
		TUBAGEM DE COBRE (LINHA DE LÍQUIDO E GÁS)
		REDE DE DRANGEM DE CONDENSADOS
		ESGOTO COM SIFÃO

NOTAS

- Ⓐ - Interligação da rede de drenagem de condensados com o ponto de esgoto mais próximo, a compatibilizar em obra.
- ① - Tubagem de cobre com percurso no interior do tecto falso, a compatibilizar em obra.
- ② - Tubagem embedida no pavimento e/ou paredes, a compatibilizar em obra.

Todos os traçados e localização de equipamentos, deverão ser confirmados sobre os desenhos do projecto de arquitectura ou nas reuniões de coordenação de obra com a presença do coordenador de todos os projectos.

ESTE DESENHO SERVE EXCLUSIVAMENTE PARA A ESPECIALIDADE EM CAUSA

<div>Arquitetura</div> <div><div>A3A Arquitectos Associados</div><div></div></div>	Processo	669-16219196	RECUPERAÇÃO EDIFÍCIO SERVIÇOS	Desenho Nº			
	Desenhou	Bruno Fernandes		TORRE DO RELÓGIO MUNICÍPIO DE MORA	PE-CLM-TUB-204-00		
	Verificou	Bruno Fernandes			EXECUÇÃO		
	Aprovou	Bruno Fernandes					
	Escala	1/100	INSTALAÇÕES DE CLIMATIZAÇÃO E VENTILAÇÃO Implantação de Equipamentos e traçados das redes aerólicas COBERTURA	Data	Revisão	Aprovou	
<div>Instalações Técnicas</div> <div><div></div><div>WA Engenharia e Consultoria</div></div>	A3						
	<div><input type="checkbox"/> P/B</div> <div><input checked="" type="checkbox"/> COR</div>						
					30/06/2020	00	BDF